

# SZKOŁA MEDYCyny NUKLEARNEJ 2025



## MIEJSCE KONFERENCJI

Hotel Novotel Poznań Malta  
ul. Termalna 5  
Poznań

## PATRONAT

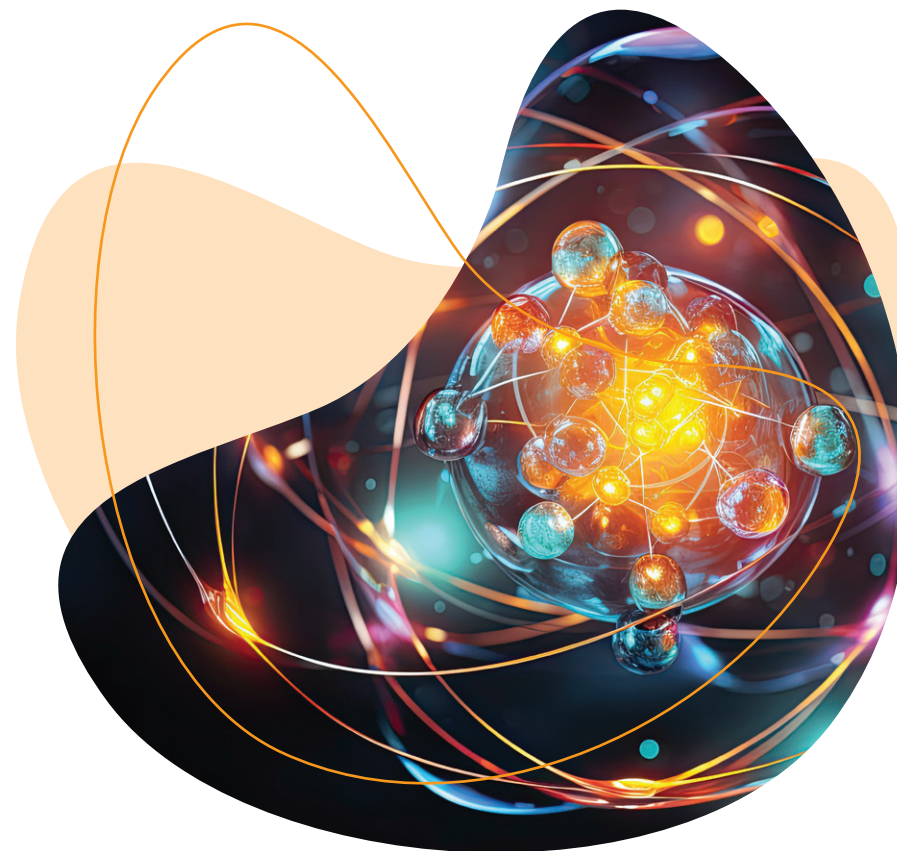


## ORGANIZATOR WYKONAWCZY



Alfakonferencje Sp. z o. o.  
ul. Wiosenna 15, 60-185 Skórzewo  
tel.: 661 399 119, 789 487 533  
kontakt@alfakonferencje.pl  
www.alfakonferencje.pl

# SZKOŁA MEDYCyny NUKLEARNEJ 2025



**POZNAŃ**  
**12-13 grudnia 2025 r.**



Szkoła  
Medycyny  
Nuklearnej



[www.szkolamn.pl](http://www.szkolamn.pl)

# SZKOŁA MEDYCZYNY NUKLEARNEJ 2025

## PROGRAM



PIĄTEK | 12.12.2025

- 14.00 – 14.15 Nowe wskazania refundowane do PET/CT  
**Rafał Czepczyński**
- 14.15 – 15.00 Tomografia komputerowa dla medyka nuklearnego  
– część I – Klatka piersiowa  
**Michał Wyrzykowski**
- 15.00 – 15.45 **WARSZTATY**  
Przykłady zmian nienowotworowych w klatce piersiowej  
w PET/CT z uwzględnieniem różnicowania radiologicznego  
**Michał Wyrzykowski**
- 15.45 – 16.15 Infekcyjne zapalenie wsierdzia  
**Anna Błach**
- 16.15 – 16.40 Przerwa kawowa
- 16.40 – 17.30 **WARSZTATY**  
Infekcyjne zapalenie wsierdzia  
**Anna Błach**
- 17.30 – 17.45 Nowości softwarowe MIM  
**Anna Szarowicz, GE**  GE HealthCare
- 17.45 – 18.15 Nadczynność przytarczyc  
**Rafał Czepczyński**
- 18.15 – 19.00 **WARSZTATY**  
PET/CT z 18F-choliną w detekcji gruczolaków przytarczyc  
**Andrzej Mazurek**



SOBOTA | 13.12.2025

- 8.30 – 9.00 Zapalenia naczyń  
**Beata Chrapko**
- 9.00 – 9.40 **WARSZTATY**  
Zapalenia naczyń  
**Beata Chrapko**
- 9.40 – 9.50 Pierwsza instalacja Omni Legend 128 cm  
**Jakub Siennicki, GE**
- 9.50 – 10.30 Tomografia komputerowa dla medyka nuklearnego  
– część II – jama brzuszna i miednica  
**Piotr Stajgis**
- 10.30 - 10.50 Przerwa kawowa
- 10.50 – 11.30 **WARSZTATY**  
Przykłady zmian nienowotworowych w jamie brzusznej  
i miednicy w PET/CT z uwzględnieniem różnicowania  
radiologicznego  
**Piotr Stajgis**
- 11.30 – 11.45 DaTSCAN  
**prezentacja GE**  GE HealthCare
- 11.45 – 12.30 Rak endometrium, rak szyjki macicy  
**Witold Cholewiński**
- 12.30 – 14.00 **WARSZTATY**  
PET/CT w diagnostyce raka endometrium i szyjki macicy  
**Witold Cholewiński**
- 14.00 – 14.30 Test
- 14.30 – 15.00 Zakończenie kursu i lunch

