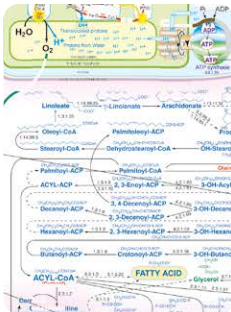
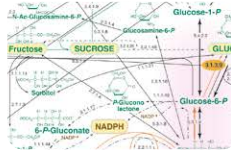


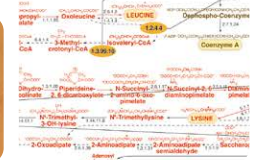
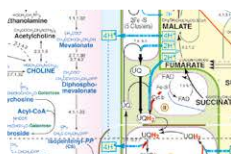
17-18.01.2025 r.

Katowice

II Konferencja Neurometaboliczna



**NEUROMETABOLIKA
W PIGUŁCE**



WWW.GLC.EDU.PL/KONFERENCJE/KNM

II Konferencja Neurometaboliczna

17–18.01.2025 r.

Katowice

NEUROMETABOLIKA W PIGUŁCE

Piątek	17.01.2025
	Sesja I
13.00–13.20	Rozwój mielinizacji istoty białej oczami radiologa
13.20–13.40	Stwardnienie rozsiane i jego odmiany. ADEM kontra SM
13.40–14.00	Leukodystrofie
14.00–14.20	Przeszczepy komórek macierzystych w chorobach neurometabolicznych
14.20–14.40	Inne zaburzenia mielinizacji istoty białej
14.40–14.50	Dyskusja
14.50–15.10	Przerwa
15.10–15.30	Metabolizm noworodka
15.30–15.50	Mózgowe porażenie dziecięce neurologicznie
15.50–16.10	„Mózgowe porażenie dziecięce” metabolicznie
16.10–16.30	Udary metabolicznie – incydenty udaropodobne
16.30–16.50	Zaburzenia ruchu w chorobach neurometabolicznych: dystonia, kryza dystoniczna
16.50–17.00	Dyskusja
17.00–17.15	Przerwa
17.15–17.50	Sesja Młodych i Ambitnych – konkurs z nagrodami
1.	Mój najciekawszy pacjent neurometaboliczny – sukces czy porażka?
2.	Nie rozumiem, na co choruje mój pacjent?

17.50–18.00	Przerwa
18.00–19.00	Sesja wykładów sponsorowanych cz. 1
18.00–19.00	Warsztaty
1.	ENIGMA, czyli co to znaczy „złe badania metaboliczne”?
2.	Jak ułożyć puzzle, czyli kryza metaboliczna na dyżurze?
20.00	Kolacja

Sobota	18.01.2025
9.00–9.20	Mioklonie – diagnostyka i różnicowanie
9.20–9.40	Mioklonie metabolicznie
9.40–10.20	Hipotonia neurologicznie
10.20–10.40	Hipotonia metabolicznie
10.40–11.00	Ataksja neurologicznie
11.00–11.20	Ataksja metabolicznie
11.20–11.30	Dyskusja
11.30–11.50	Przerwa
11.50–12.10	Badanie WES – jestem za
12.10–12.30	Badanie WES to nie wszystko
12.30–13.50	Sesja wykładów sponsorowanych cz. 2
13.50–14.00	Quiz z nagrodami
14.00	Zakończenie konferencji