

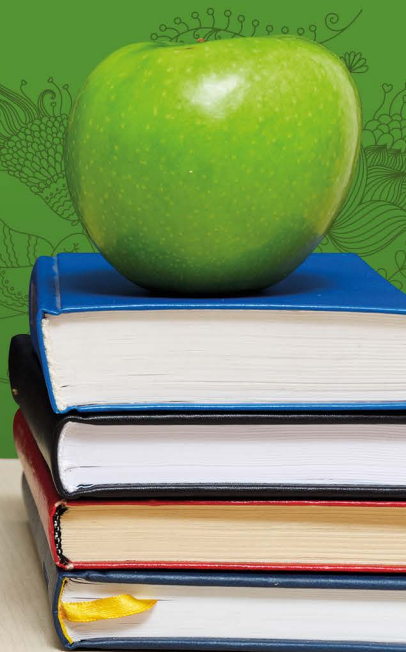
Nadzór merytoryczny:



XIII **Pediatryczna Akademia Diabetologii**



06 – 07.12.2024
**Hotel Ambasador
Premium w Łodzi**



6.12.2024

13.00–14.45 Spotkanie Klubu Młodych PTEIDD i Sekcji Pediatrycznej PTD (sala B)

15.00–15.10 Rozpoczęcie XIII PAD (sala A)

Agnieszka Szadkowska

15.10–16.55 Sesja 1. Jak stosować HCL, aby uzyskać maksimum efektu? (sala A)

*moderator:
Przemysław Jarosz-Chobot*

15.10–15.20 Zalecenia Polskiego Towarzystwa Endokrynologii i Diabetologii Dziecięcej oraz Sekcji Pediatrycznej Polskiego Towarzystwa Diabetologicznego dotyczące insulinoterapii z zastosowaniem systemów hybrydowych pętli zamkniętych (HCL) u dzieci i młodzieży z cukrzycą w Polsce – wskazania i przeciwwskazania (10 min)

Agnieszka Szadkowska

15.20–15.40 Zasady rozpoczynania terapii HCL z elementami szkolenia w zakresie stosowania systemu HCL. Przypadek (20 min)

Barbara Głowińska-Olszewska

15.40–15.55 Jak i kiedy modyfikować terapię HCL? Problemy z bolusami posiłkowymi. Przypadek (15 min)

Lidia Groele

15.55–16.15 Postępowanie w aktywności fizycznej przy stosowaniu HCL. Przypadek (20 min)

Dorota Zozulińska-Ziólkiewicz

16.15–16.30 Postępowanie w hiperglikemii i przy obecności ketonów oraz w hipoglikemii przy stosowaniu HCL. Przypadek (15 min)

Elżbieta Niechciał

16.30–16.45 Postępowanie w przypadku wystąpienia dodatkowych chorób i stosowania leków hiperglikemizujących przy stosowaniu HCL – manual czy automat? Przypadek (15 min)

Agata Chobot

16.45–16.55 Dyskusja (10 min)

16.55–17.25 Przerwa (30 min)

17.25–18.30 Sesja 2. Problemy przy stosowaniu HCL (sala A)

*moderator:
Małgorzata Myśliwiec*

17.25–17.50 Postępowanie podczas zabiegu operacyjnego, badań radiologicznych oraz hospitalizacji w innych oddziałach przy stosowaniu HCL – manual i automat. Przypadek (25 min)

*Beata Mianowska,
Sebastian Seget*

17.50–18.10 Jak rozwiązywać problemy dermatologiczne związane ze stosowaniem nowoczesnych technologii u dzieci i młodzieży z cukrzycą? (20 min)

Hubert Arasiewicz

18.10–18.25 Zasady przeprowadzania wizyty pacjenta przy stosowaniu HCL. Kiedy HCL nie działa? (15 min)

Agnieszka Szadkowska

18.25–18.30 Dyskusja (5 min)

18.30–19.45 Sesja 3. Problemy dorastających oraz młodych dorosłych z cukrzycą (sala A)

*moderator:
Barbara Głowińska-Olszewska*

18.30–18.50 Jak prowadzić cukrzycę w ciąży u nastolatki? (20 min)

Katarzyna Cypryk

18.50–19.10 Czy coś poprawiliśmy w tranzycji w ciągu ostatniego roku? Problemy młodych dorosłych (20 min)

*Aleksandra Araszkiewicz
(pod patronatem Abbott)*

19.10–19.15 Tranzycja w Wielkopolsce (5 min)

Elżbieta Niechciał

19.15–19.25 Rola osób z cukrzycą w organizacji opieki diabetologicznej (10 min)

Karolina Piątek

19.25–19.45 Dyskusja (20 min)

7.12.2024

8.30–10.10 Sesja 4. Nowe wyzwania dla diabetologów (sesja dla lekarzy, sala A)

moderator: Joanna Nazim

8.30–9.00 Diagnostyka i postępowanie w hipercholesterolemii rodzinnej. Przypadek leczenia ewolikumabem (30 min)

*Małgorzata Myśliwiec,
Matylda Henning*

9.00–9.30 Diagnostyka różnicowa typu cukrzycy u dzieci i młodzieży oraz młodych dorosłych. Przypadek (30 min)

Agnieszka Zmysłowska

9.30–10.00 Leczenie hormonem wzrostu u dzieci z cukrzycą typu 1. Przypadek (30 min)

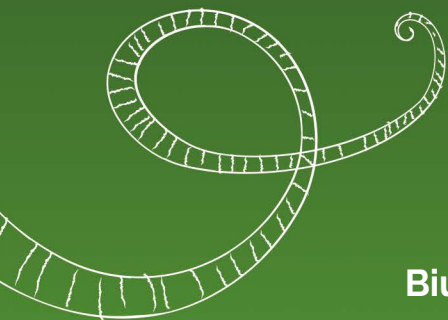
Iwona Beń-Skowronek

10.00–10.10 Dyskusja (10 min)

10.10–10.25	Przerwa (15 min)	
10.25–12.00	Sesja 5. Leczenie cukrzycy typu 1 od stadium I do stadium III (sesja dla lekarzy, sala A)	<i>moderator: Agnieszka Zmysłowska</i>
10.25–10.45	Wytyczne dotyczące postępowania w I i II stadium cukrzycy typu 1 (20 min)	<i>Przemysława Jarosz-Chobot (pod patronatem Sanofi)</i>
10.45–11.05	Programy prewencyjne w cukrzycy typu 1 (20 min)	<i>Agnieszka Szypowska (pod patronatem Sanofi)</i>
11.05–11.15	Jak leczymy cukrzycę typu 1 w stadium 3a? (10 min)	<i>Agnieszka Szadkowska</i>
11.15–11.40	Nowoczesne prowadzenie terapii MDI w cukrzycy typu 1 (25 min)	<i>Agnieszka Zubkiewicz-Kucharska (pod patronatem Novo Nordisk)</i>
11.40–11.50	Dyskusja (10 min)	
11.50–12.10	Przerwa (20 min)	
12.10–13.20	Sesja 6. Problemy psychologiczne u dzieci i młodzieży z cukrzycą (sala A)	<i>moderator: Agnieszka Szypowska</i>
12.10–12.40	Hipoglikemia – ósmy dzień tygodnia (30 min)	<i>Beata Sińska, Teresa Benbenek-Kłupa (pod patronatem Proglukemia-Dexcom)</i>
12.40–13.10	Jak diagnozować problemy psychologiczne u dzieci i młodzieży z cukrzycą? Brak akceptacji siebie z cukrzycą – czy mogą pomóc pompy bezdrenowe? Przypadek (30 min)	<i>Katarzyna Cyranka, Beata Mianowska (pod patronatem Synoptis Pharma)</i>
13.10–13.20	Dyskusja (10 min)	
13.20–13.30	Przerwa (10 min)	
13.30–14.30	Sesja 7. Co się zmieni w opiece nad osobą z cukrzycą w 2024 roku? (sala A)	<i>moderator: Agnieszka Szadkowska</i>
13.30–13.40	Czy uda się zmienić organizację Ambulatoryjnej Opieki Diabetologicznej? (10 min)	<i>Małgorzata Myśliwiec</i>
13.40–13.55	Co nowego w Zaleceniach PTD na rok 2025? – spojrzenie internisty (15 min)	<i>Tomasz Kłupa</i>
13.55–14.10	Zalecenia PTD na rok 2025 – spojrzenie pediatry (15 min)	<i>Joanna Nazim</i>
14.10–14.30	Ciągle nierozwiązany problem opieki nad dziećmi i młodzieżą z cukrzycą w palcówkach szkolno-wychowawczych (20 min)	<i>Małgorzata Urbańska-Kosińska, Monika Zamarlik</i>
14.30	Zakończenie XIII PAD	

Warsztaty

8.30–10.15	„Skuteczność leczenia bez przytłoczenia” – wspólne warsztaty dla edukatorów, dietetyków i psychologów (sala B)	<i>Katarzyna Cyranka, Dominika Sama-Palacz, Aleksandra Nowak, Beata Sińska, Teresa Benbenek-Kłupa (pod patronatem Proglukemia-Dexcom)</i>
10.15–10.30	Przerwa (15 min)	
10.30–12.00	Warsztaty dla edukatorów (sala B)	
	Czy potrzebujemy ustrukturyzowanej edukacji dla dzieci i młodzieży z cukrzycą typu 1	<i>Agnieszka Szadkowska</i>
	Problemy ze stosowaniem CamAPS FX - Maciej Rzycki	<i>Maciej Rzycki</i>
10.30–12.00	Warsztaty dla dietetyków (sala C)	<i>Beata Sińska, Anna Tkacz</i>
10.30–12.00	Warsztaty dla psychologów (sala D)	<i>Katarzyna Cyranka, Dominika Sama-Palacz, Aleksandra Nowak</i>



Biuro Konferencji:



GreenLight Consulting Sp. z o.o.

e-mail: konferencje@glc.edu.pl

www.glc.edu.pl/konferencje/pad

