

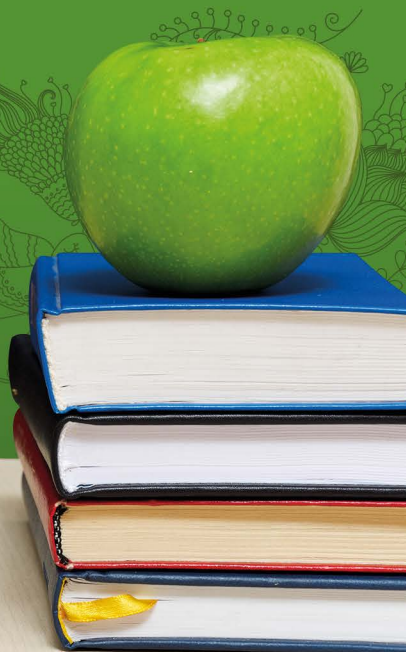
Nadzór merytoryczny:



XIII **Pediatria Akademia Diabetologii**



06 – 07.12.2024
**Hotel Ambasador
Premium w Łodzi**



6.12.2024

13.00 – 14.00 Spotkanie Klubu Młodych PTEIDD i Sekcji Pediatrycznej PTD (sala B)

15.00 – 15.10 Rozpoczęcie XIII PAD (sala A)

Agnieszka Szadkowska

15.10 – 16.55 Sesja 1. (Sala A)

15.10 – 15.25 Zalecenia Polskiego Towarzystwa Endokrynologii i Diabetologii Dziecięcej oraz Sekcji Pediatrycznej Polskiego Towarzystwa Diabetologicznego dotyczące insulinoterapii z zastosowaniem systemów hybrydowych pętli zamkniętych u dzieci i młodzieży z cukrzycą w Polsce – wskazania i przeciwwskazania (15 min)

Agnieszka Szadkowska

15.25 – 15.45 Zasady rozpoczynania terapii HCL z elementami szkolenia w zakresie stosowania systemu HCL (20 min)

Barbara Głowińska-Olszewska

15.45 – 16.05 Jak modyfikować terapię HCL – przypadki (20 min)

Lidia Groele

16.05 – 16.25 Aktywność fizyczna przy stosowaniu HCL – manual i automat (20 min)

Dorota Zozulińska-Ziółkiewicz

16.25 – 16.45 Postępowanie w hiperglikemii i przy obecności ketonów – przypadek (20 min)

Elżbieta Niechciał

16.45 – 16.55 Dyskusja (10 min)

16.55 – 17.25 Przerwa (30 min)

17.25 – 18.25 Sesja 2. (sala A)

17.25 – 17.45 Postępowanie w przypadku wystąpienia dodatkowych chorób i stosowania leków hiperglikemizujących – manual czy automat? + przypadki (20 min)

Agata Chobot

17.45 – 18.10 Postępowanie w przypadku zabiegu operacyjnego, badań radiologicznych oraz hospitalizacji w innych oddziałach – manual i automat + przypadki (25 min)

*Beata Mianowska,
Sebastian Seget*

18.10 – 18.20 Zasady przeprowadzania wizyty pacjenta z HCL (10 min)

Agnieszka Szadkowska

18.20 – 18.25 Dyskusja (5 min)

18.25 – 19.45 Sesja 3. Tranzycja osoby z cukrzycą z poradni pediatrycznej do poradni internistycznej – panel dyskusyjny (sala A)

18.25 – 18.45 Czy coś poprawiliśmy w tranzycji w ciągu ostatniego roku? (20 min)

*Aleksandra Araszkiewicz
(pod patronatem
firmy farmaceutycznej)*

18.45 – 18.50 Tranzycja w Wielkopolsce (5 min)

Elżbieta Niechciał

18.50 – 19.10 Jak rozwiązywać problemy dermatologiczne związane ze stosowaniem nowoczesnych technologii u dzieci i młodzieży z cukrzycą stosujących? (20 min)

Hubert Arasiewicz

19.10 – 19.30 Cięża u nastolatki z cukrzycą typu 1 (20 min)

Katarzyna Cypryk

19.30 – 19.45 Dyskusja (15 min)

7.12.2024

Warsztaty dla edukatorów – Karolina Piątek, Anna Tkacz (sala B)
 8.30–12.00 Warsztaty dla dietetyków – Beata Sińska, Anna Tkacz (sala C)
 Warsztaty dla psychologów – Katarzyna Cyranka, Aleksandra Nowak (sala E)

8.30–10.10 Sesja 4. Moderator: Joanna Nazim (sesja dla lekarzy, sala A)

8.30–9.00	Diagnostyka i postępowanie w hipercholesterolemii rodzinnej. Przypadek leczenia ewolikumabem (30 min)	<i>Małgorzata Myśliwiec, Matylda Henning (pod patronatem firmy farmaceutycznej)</i>
9.00–9.30	Diagnostyka różnicowa typu cukrzycy u dzieci i młodzieży oraz młodych dorosłych – przypadek (30 min)	<i>Agnieszka Zmysłowska, Jędrzej Nowaczyk</i>
9.30–10.00	Leczenie hormonem wzrostu u dzieci z cukrzycą typu 1 – przypadek (30 min)	<i>Iwona Bień-Skowronek</i>
10.00–11.10	Dyskusja (10 min)	
10.10–10.25	Przerwa (15 min)	

10.25–12.00 Sesja 5. (sesja dla lekarzy, sala A)

10.25–10.45	Wytyczne dotyczące postępowania w I i II stadium cukrzycy typu 1 (20 min)	<i>Przemysława Jarosz-Chobot (pod patronatem firmy farmaceutycznej)</i>
10.45–11.05	Programy prewencyjne w cukrzycy typu 1 (20 min)	<i>Agnieszka Szypowska (pod patronatem firmy farmaceutycznej)</i>
11.05–11.15	Jak leczymy cukrzycę typu 1 w stadium 3a (10 min)	<i>Agnieszka Szadkowska</i>
11.15–11.40	Nowoczesne prowadzenie terapii MDI (25 min)	<i>Agnieszka Zubkiewicz- Kucharska (pod patronatem firmy farmaceutycznej)</i>
11.40–11.50	Dyskusja (10 min)	
11.50–12.10	Przerwa (20 min)	

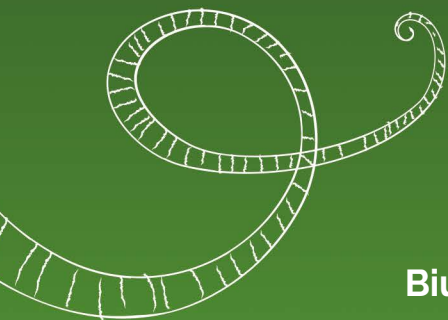
12.10–13.20 Sesja 6. (sala A)

12.10–12.40	Jak powinniśmy leczyć hipoglikemie? – overeating (30 min)	<i>Tomasz Klupa, Teresa Benbenek-Klupa, Beata Sińska (pod patronatem firmy)</i>
12.40–13.10	Jak diagnozować problemy psychologiczne u dzieci i młodzieży z cukrzycą? Brak akceptacji siebie z cukrzycą – czy mogą pomóc pompy bezdrenowe? – przypadek (30 min)	<i>Katarzyna Cyrank (pod patronatem firmy farmaceutycznej)</i>
13.10–13.20	Dyskusja (10 min)	
13.20–13.30	Przerwa (10 min)	

13.30–14.30 Sesja 7. (sala A)

13.30–13.45	Co nowego w Zaleceniach PTD na rok 2024? – spojrzenie internisty (15 min)	<i>Aleksandra Araszkiewicz</i>
13.45–14.00	Co nowego w Zaleceniach PTD na rok 2024? – spojrzenie pediatry (15 min)	<i>Joanna Nazim</i>
14.00–14.20	Ciągle nierozwiązany problem opieki nad dziećmi i młodzieżą z cukrzycą w palcówkach szkolno-wychowawczych (20 min)	<i>Małgorzata Kosińska, Iwona Pietrzak</i>
14.20–14.30	Rola osób z cukrzycą w organizacji opieki diabetologicznej (10 min)	<i>Karolina Piątek</i>

14.30 Zakończenie XIII PAD



Biuro Konferencji:



GreenLight Consulting Sp. z o.o.

e-mail: konferencje@glc.edu.pl

www.glc.edu.pl/konferencje/pad

